

LUCIDO

LUCIDO



HAMMER
HYDRAULIC BREAKERS

CATALOGO 2012/2013 CATALOGUE

HAMMER



Hammer S.r.l. azienda meccanica con una lunga esperienza alle spalle produce demolitori idraulici per impianti pressurizzati e non, adottando soluzioni tecnologiche di livello avanzato che ci hanno permesso di consolidarci e acquisire importanti fette di mercato.

Da poco ci siamo trasferiti nella nuova sede che è inserita nell'insediamento industriale di Molfetta da molti indicato come il polo industriale e commerciale di maggior espansione della zona.



Oltre ai demolitori idraulici la nostra azienda produce pinze, cesoie idrauliche e altre attrezzature meccaniche.

Facciamo del servizio assistenza post-vendita il nostro punto di forza.

Ogni giorno poniamo il cliente al centro di tutto.

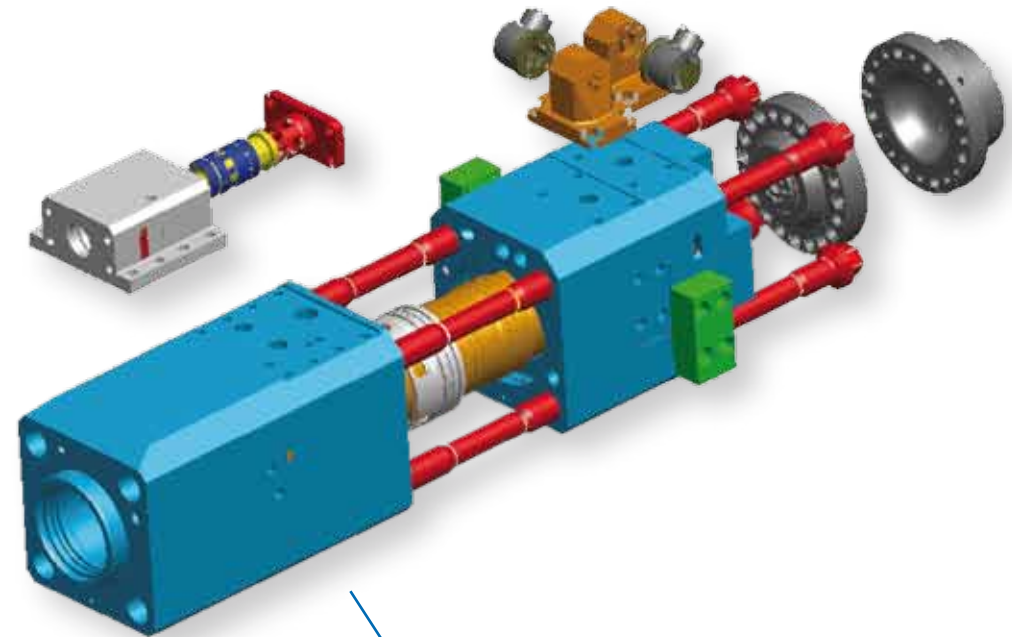
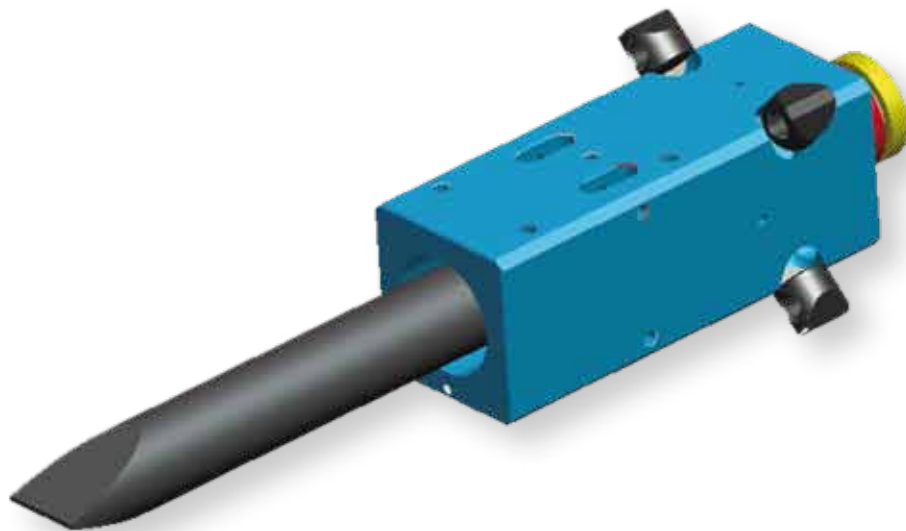
Le nostre politiche commerciali sono tutte improntate in questa direzione. Il nostro rapporto qualità/prezzo è assolutamente di primo piano. A nessuno dei nostri clienti mancherà mai la nostra presenza al loro fianco.

Il nostro continuo pensare nuove soluzioni tecnologiche ci permette di essere certi di avere più sviluppo della nostra azienda.



LINE
LINE
S

Valvola di regolazione della pressione di lavoro del martello.
Working pressure adjustment valve.



La valvola di regolazione dell'energia - frequenza dei colpi permette di regolare l'energia vs. la frequenza dei colpi a seconda della durezza della roccia. In questo modo l'operatore può facilmente ottimizzare la produttività del martello in funzione del tipo di lavoro.

Frequency/energy adjustment valve allows regulating the energy of the stroke according to hardness of the rock. The operator can easily set up the hammer to have the appropriate production/speed of work.



HS8000

Caratteristiche tecniche - Technical Specification

PESO DEMOLITORE IN ORDINE DI LAVORO WORKING WEIGHT - PESO DEMOEDOR EN CONDICION DE TRABAJO	kg	7700
ALTEZZA CON UTENSILE STANDARD TOTAL HEIGHT - ALTURA CON UTIL ESTANDAR	mm	5000
DIAMETRO UTENSILE TOOL DIAMETER - DIAMETRO PUNTERO	mm	215
LUNGHEZZA UTENSILE STANDARD STANDARD TOOL LENGTH - LARGURA UTIL ESTANDAR	mm	1750
OLIO RICHIESTO (MIN/MAX) OIL FLOW (MIN/MAX) - CAPACIDAD DE ACEITE REQUERIDA	lit/min	450 - 520
FREQUENZA DEI COLPI BLOWS PER MINUTE - NUMERO GOLPES POR MINUTO	colpi/min	200 - 550
PRESIONE DI ESERCIZIO WORKING PRESSURE (MIN/MAX) - PRESION REGULADA DEL DEMOEDOR	bar	190
ENERGIA PER COLPO IMPACT ENERGY - ENERGIA POR GOLPE	j	26000
PESO MACCHINA D'UTILIZZO CARRIER WEIGHT - PESO MAQUINA DE UTILIZACION	ton	60 - 110
PERDITA DI CARICO AMMESSA CIRCUITO DI RITORNO BACK PRESSURE - PERDIDA DE CARGA ADMITIDA EN EL CIRCUITO DE SALIDA	mm	32
DIAMETRO TUBO DI MANDATA INTERNO IN HOSE DIAMETER - DIAMETRO INTERIOR TUBO ENTRADA	mm	32
DIAMETRO TUBO DI RITORNO INTERNO OUT HOSE DIAMETER - DIAMETRO INTERIOR TUBO SALIDA	bar	25



VARIANTE:



CATERPILLAR



NEW HOLLAND



SILENZIATO



HS5800

Caratteristiche tecniche - Technical Specification

PESO DEMOLITORE IN ORDINE DI LAVORO WORKING WEIGHT - PESO DEMOEDOR EN CONDICION DE TRABAJO	kg	5800
ALTEZZA CON UTENSILE STANDARD TOTAL HEIGHT - ALTURA CON UTIL ESTANDAR	mm	4400
DIAMETRO UTENSILE TOOL DIAMETER - DIAMETRO PUNTERO	mm	200
LUNGHEZZA UTENSILE STANDARD STANDARD TOOL LENGTH - LARGURA UTIL ESTANDAR	mm	1600
OLIO RICHIESTO (MIN/MAX) OIL FLOW (MIN/MAX) - CAPACIDAD DE ACEITE REQUERIDA	lit/min	350 - 420
FREQUENZA DEI COLPI BLOWS PER MINUTE - NUMERO GOLPES POR MINUTO	colpi/min	250 - 550
PRESIONE DI ESERCIZIO WORKING PRESSURE (MIN/MAX) - PRESION REGULADA DEL DEMOEDOR	bar	190
ENERGIA PER COLPO IMPACT ENERGY - ENERGIA POR GOLPE	j	20000
PESO MACCHINA D'UTILIZZO CARRIER WEIGHT - PESO MAQUINA DE UTILIZACION	ton	45 - 80
PERDITA DI CARICO AMMESSA CIRCUITO DI RITORNO BACK PRESSURE - PERDIDA DE CARGA ADMITIDA EN EL CIRCUITO DE SALIDA	mm	32
DIAMETRO TUBO DI MANDATA INTERNO IN HOSE DIAMETER - DIAMETRO INTERIOR TUBO ENTRADA	mm	32
DIAMETRO TUBO DI RITORNO INTERNO OUT HOSE DIAMETER - DIAMETRO INTERIOR TUBO SALIDA	bar	25

VARIANTE:



CATERPILLAR



NEW HOLLAND



SILENZIATO





HS4500

Caratteristiche tecniche - Technical Specification

PESO DEMOLITORE IN ORDINE DI LAVORO WORKING WEIGHT - PESO DEMOEDOR EN CONDICION DE TRABAJO	kg	4400
ALTEZZA CON UTENSILE STANDARD TOTAL HEIGHT - ALTURA CON UTIL ESTANDAR	mm	3800
DIAMETRO UTENSILE TOOL DIAMETER - DIAMETRO PUNTERO	mm	180
LUNGHEZZA UTENSILE STANDARD STANDARD TOOL LENGTH - LARGURA UTIL ESTANDAR	mm	1500
OLIO RICHIESTO (MIN/MAX) OIL FLOW (MIN/MAX) - CAPACIDAD DE ACEITE REQUERIDA	lit/min	250 - 320
FREQUENZA DEI COLPI BLOWS PER MINUTE - NUMERO GOLPES POR MINUTO	colpi/min	300 - 650
PRESSIONE DI ESERCIZIO WORKING PRESSURE (MIN/MAX) - PRESION REGULADA DEL DEMOEDOR	bar	180 - 200
ENERGIA PER COLPO IMPACT ENERGY - ENERGIA POR GOLPE	j	13500
PESO MACCHINA D'UTILIZZO CARRIER WEIGHT - PESO MAQUINA DE UTILIZACION	ton	35 - 55
PERDITA DI CARICO AMMESSA CIRCUITO DI RITORNO BACK PRESSURE - PERDIDA DE CARGA ADMITIDA EN EL CIRCUITO DE SALIDA	mm	32
DIAMETRO TUBO DI MANDATA INTERNO IN HOSE DIAMETER - DIAMETRO INTERIOR TUBO ENTRADA	mm	32
DIAMETRO TUBO DI RITORNO INTERNO OUT HOSE DIAMETER - DIAMETRO INTERIOR TUBO SALIDA	bar	25



VARIANTE:



CATERPILLAR



NEW HOLLAND



SILENZIATO



HS3200

Caratteristiche tecniche - Technical Specification

PESO DEMOLITORE IN ORDINE DI LAVORO WORKING WEIGHT - PESO DEMOEDOR EN CONDICIÓN DE TRABAJO	kg	3200
ALTEZZA CON UTENSILE STANDARD TOTAL HEIGHT - ALTURA CON ÚTIL ESTÁNDAR	mm	3500
DIAMETRO UTENSILE TOOL DIAMETER - DIÁMETRO PUNTERO	mm	165
LUNGHEZZA UTENSILE STANDARD STANDARD TOOL LENGTH - LARGURA ÚTIL ESTÁNDAR	mm	1300
OLIO RICHIESTO (MIN/MAX) OIL FLOW (MIN/MAX) - CAPACIDAD DE ACEITE REQUERIDA	lit/min	200 - 260
FREQUENZA DEI COLPI BLOWS PER MINUTE - NÚMERO GOLPES POR MINUTO	colpi/min	300 - 650
PRESIONE DI ESERCIZIO WORKING PRESSURE (MIN/MAX) - PRESIÓN REGULADA DEL DEMOEDOR	bar	180 - 200
ENERGIA PER COLPO IMPACT ENERGY - ENERGÍA POR GOLPE	j	9000
PESO MACCHINA D'UTILIZZO CARRIER WEIGHT - PESO MÁQUINA DE UTILIZACIÓN	ton	30 - 47
PERDITA DI CARICO AMMESSA CIRCUITO DI RITORNO BACK PRESSURE - PERDIDA DE CARGA ADMITIDA EN EL CIRCUITO DE SALIDA	mm	32
DIAMETRO TUBO DI MANDATA INTERNO IN HOSE DIAMETER - DIÁMETRO INTERIOR TUBO ENTRADA	mm	32
DIAMETRO TUBO DI RITORNO INTERNO OUT HOSE DIAMETER - DIÁMETRO INTERIOR TUBO SALIDA	bar	25

VARIANTE:



CATERPILLAR



NEW HOLLAND



SILENZIATO





HS2400

Caratteristiche tecniche - Technical Specification

PESO DEMOLITORE IN ORDINE DI LAVORO WORKING WEIGHT - PESO DEMOLEDOR EN CONDICIÓN DE TRABAJO	kg	2400
ALTEZZA CON UTENSILE STANDARD TOTAL HEIGHT - ALTURA CON UTIL ESTÁNDAR	mm	3200
DIAMETRO UTENSILE TOOL DIAMETER - DIÁMETRO PUNTERO	mm	150
LUNGHEZZA UTENSILE STANDARD STANDARD TOOL LENGTH - LARGURA UTIL ESTÁNDAR	mm	1300
OLIO RICHIESTO (MIN/MAX) OIL FLOW (MIN/MAX) - CAPACIDAD DE ACEITE REQUERIDA	lit/min	165 - 195
FREQUENZA DEI COLPI BLOWS PER MINUTE - NÚMERO GOLPES POR MINUTO	colpi/min	350 - 650
PRESIONE DI ESERCIZIO WORKING PRESSURE (MIN/MAX) - PRESIÓN REGULADA DEL DEMOLEDOR	bar	175
ENERGIA PER COLPO IMPACT ENERGY - ENERGIA POR GOLPE	j	6100
PESO MACCHINA D'UTILIZZO CARRIER WEIGHT - PESO MAQUINA DE UTILIZACIÓN	ton	27 - 35
PERDITA DI CARICO AMMESSA CIRCUITO DI RITORNO BACK PRESSURE - PÉRDIDA DE CARGA ADMITIDA EN EL CIRCUITO DE SALIDA	mm	25
DIAMETRO TUBO DI MANDATA INTERNO IN HOSE DIAMETER - DIÁMETRO INTERIOR TUBO ENTRADA	mm	25
DIAMETRO TUBO DI RITORNO INTERNO OUT HOSE DIAMETER - DIÁMETRO INTERIOR TUBO SALIDA	bar	25



VARIANTE:



CATERPILLAR



NEW HOLLAND



SILENZIATO



HS2000

Caratteristiche tecniche - Technical Specification

PESO DEMOLITORE IN ORDINE DI LAVORO WORKING WEIGHT - PESO DEMOLEDOR EN CONDICIÓN DE TRABAJO	kg	2000
ALTEZZA CON UTENSILE STANDARD TOTAL HEIGHT - ALTURA CON ÚTIL ESTÁNDAR	mm	3000
DIAMETRO UTENSILE TOOL DIAMETER - DIÁMETRO PUNTERO	mm	140
LUNGHEZZA UTENSILE STANDARD STANDARD TOOL LENGTH - LARGURA ÚTIL ESTÁNDAR	mm	1200
OLIO RICHIESTO (MIN/MAX) OIL FLOW (MIN/MAX) - CAPACIDAD DE ACEITE REQUERIDA	lit/min	155 - 190
FREQUENZA DEI COLPI BLOWS PER MINUTE - NÚMERO GOLPES POR MINUTO	colpi/min	400 - 800
PRESIONE DI ESERCIZIO WORKING PRESSURE (MIN/MAX) - PRESIÓN REGULADA DEL DEMOLEDOR	bar	180
ENERGIA PER COLPO IMPACT ENERGY - ENERGIA POR GOLPE	j	5400
PESO MACCHINA D'UTILIZZO CARRIER WEIGHT - PESO MÁQUINA DE UTILIZACIÓN	ton	22 - 33
PERDITA DI CARICO AMMESSA CIRCUITO DI RITORNO BACK PRESSURE - PERDIDA DE CARGA ADMITIDA EN EL CIRCUITO DE SALIDA	mm	25
DIAMETRO TUBO DI MANDATA INTERNO IN HOSE DIAMETER - DIÁMETRO INTERIOR TUBO ENTRADA	mm	25
DIAMETRO TUBO DI RITORNO INTERNO OUT HOSE DIAMETER - DIÁMETRO INTERIOR TUBO SALIDA	bar	25

VARIANTE:



VARIANTE:



HS1700

Caratteristiche tecniche - Technical Specification

PESO DEMOLITORE IN ORDINE DI LAVORO WORKING WEIGHT - PESO DEMOLEDOR EN CONDICIÓN DE TRABAJO	kg	1700
ALTEZZA CON UTENSILE STANDARD TOTAL HEIGHT - ALTURA CON ÚTIL ESTÁNDAR	mm	2800
DIAMETRO UTENSILE TOOL DIAMETER - DIÁMETRO PUNTERO	mm	135
LUNGHEZZA UTENSILE STANDARD STANDARD TOOL LENGTH - LARGURA ÚTIL ESTÁNDAR	mm	1200
OLIO RICHIESTO (MIN/MAX) OIL FLOW (MIN/MAX) - CAPACIDAD DE ACEITE REQUERIDA	lit/min	130 - 165
FREQUENZA DEI COLPI BLOWS PER MINUTE - NÚMERO GOLPES POR MINUTO	colpi/min	400 - 800
PRESIONE DI ESERCIZIO WORKING PRESSURE (MIN/MAX) - PRESIÓN REGULADA DEL DEMOLEDOR	bar	170
ENERGIA PER COLPO IMPACT ENERGY - ENERGIA POR GOLPE	j	4200
PESO MACCHINA D'UTILIZZO CARRIER WEIGHT - PESO MÁQUINA DE UTILIZACIÓN	ton	20 - 29
PERDITA DI CARICO AMMESSA CIRCUITO DI RITORNO BACK PRESSURE - PERDIDA DE CARGA ADMITIDA EN EL CIRCUITO DE SALIDA	mm	25
DIAMETRO TUBO DI MANDATA INTERNO IN HOSE DIAMETER - DIÁMETRO INTERIOR TUBO ENTRADA	mm	25
DIAMETRO TUBO DI RITORNO INTERNO OUT HOSE DIAMETER - DIÁMETRO INTERIOR TUBO SALIDA	bar	25





HS1500

Caratteristiche tecniche - Technical Specification

PESO DEMOLITORE IN ORDINE DI LAVORO WORKING WEIGHT - PESO DEMOLEDOR EN CONDICION DE TRABAJO	kg	1450
ALTEZZA CON UTENSILE STANDARD TOTAL HEIGHT - ALTURA CON UTIL ESTÁNDAR	mm	2700
DIAMETRO UTENSILE TOOL DIAMETER - DIÁMETRO PUNTERO	mm	130
LUNGHEZZA UTENSILE STANDARD STANDARD TOOL LENGTH - LARGURA ÚTIL ESTÁNDAR	mm	1100
OLIO RICHIESTO (MIN/MAX) OIL FLOW (MIN/MAX) - CAPACIDAD DE ACEITE REQUERIDA	lit/min	130 - 165
FREQUENZA DEI COLPI BLOWS PER MINUTE - NÚMERO GOLPES POR MINUTO	colpi/min	400 - 800
PRESIONE DI ESERCIZIO WORKING PRESSURE (MIN/MAX) - PRESION REGULADA DEL DEMOLEDOR	bar	175
ENERGIA PER COLPO IMPACT ENERGY - ENERGIA POR GOLPE	j	3800
PESO MACCHINA D'UTILIZZO CARRIER WEIGHT - PESO MÁQUINA DE UTILIZACIÓN	ton	18 - 26
PERDITA DI CARICO AMMESSA CIRCUITO DI RITORNO BACK PRESSURE - PÉRDIDA DE CARGA ADMITIDA EN EL CIRCUITO DE SALIDA	mm	25
DIAMETRO TUBO DI MANDATA INTERNO IN HOSE DIAMETER - DIÁMETRO INTERIOR TUBO ENTRADA	mm	25
DIAMETRO TUBO DI RITORNO INTERNO OUT HOSE DIAMETER - DIÁMETRO INTERIOR TUBO SALIDA	bar	25

VARIANTE:



CATERPILLAR

NEW HOLLAND

SILENZIATO

VARIANTE:



CATERPILLAR

NEW HOLLAND

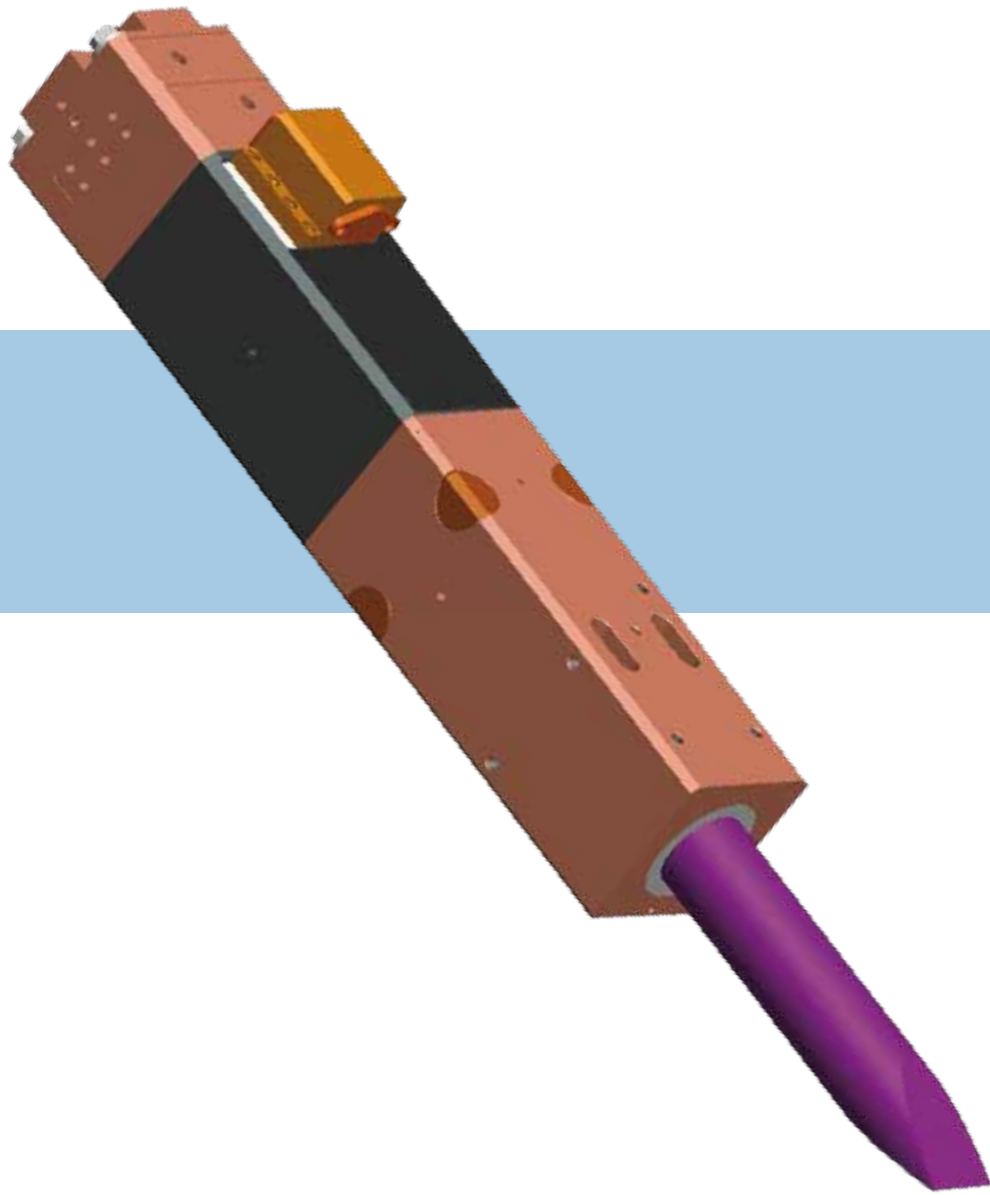
SILENZIATO

HS1200

Caratteristiche tecniche - Technical Specification

PESO DEMOLITORE IN ORDINE DI LAVORO WORKING WEIGHT - PESO DEMOLEDOR EN CONDICION DE TRABAJO	kg	1250
ALTEZZA CON UTENSILE STANDARD TOTAL HEIGHT - ALTURA CON UTIL ESTÁNDAR	mm	2600
DIAMETRO UTENSILE TOOL DIAMETER - DIÁMETRO PUNTERO	mm	120
LUNGHEZZA UTENSILE STANDARD STANDARD TOOL LENGTH - LARGURA ÚTIL ESTÁNDAR	mm	1000
OLIO RICHIESTO (MIN/MAX) OIL FLOW (MIN/MAX) - CAPACIDAD DE ACEITE REQUERIDA	lit/min	105 - 125
FREQUENZA DEI COLPI BLOWS PER MINUTE - NÚMERO GOLPES POR MINUTO	colpi/min	400 - 900
PRESIONE DI ESERCIZIO WORKING PRESSURE (MIN/MAX) - PRESION REGULADA DEL DEMOLEDOR	bar	170
ENERGIA PER COLPO IMPACT ENERGY - ENERGIA POR GOLPE	j	3200
PESO MACCHINA D'UTILIZZO CARRIER WEIGHT - PESO MÁQUINA DE UTILIZACIÓN	ton	14 - 22
PERDITA DI CARICO AMMESSA CIRCUITO DI RITORNO BACK PRESSURE - PÉRDIDA DE CARGA ADMITIDA EN EL CIRCUITO DE SALIDA	mm	22
DIAMETRO TUBO DI MANDATA INTERNO IN HOSE DIAMETER - DIÁMETRO INTERIOR TUBO ENTRADA	mm	22
DIAMETRO TUBO DI RITORNO INTERNO OUT HOSE DIAMETER - DIÁMETRO INTERIOR TUBO SALIDA	bar	25





L I N E
HS
medio piccola



HS1000

Caratteristiche tecniche - Technical Specification

PESO DEMOLITORE IN ORDINE DI LAVORO WORKING WEIGHT - PESO DEMOLEDOR EN CONDICIÓN DE TRABAJO	kg	1050
ALTEZZA CON UTENSILE STANDARD TOTAL HEIGHT - ALTURA CON UTIL ESTÁNDAR	mm	2050
DIAMETRO UTENSILE TOOL DIAMETER - DIAMETRO PUNTERO	mm	120
LUNGHEZZA UTENSILE STANDARD STANDARD TOOL LENGTH - LARGURA UTIL ESTÁNDAR	mm	1000
OLIO RICHIESTO (MIN/MAX) OIL FLOW (MIN/MAX) - CAPACIDAD DE ACEITE REQUERIDA	lit/min	100 - 145
FREQUENZA DEI COLPI BLOWS PER MINUTE - NÚMERO GOLPES POR MINUTO	colpi/min	450 - 750
PRESIONE DI ESERCIZIO WORKING PRESSURE (MIN/MAX) - PRESIÓN REGULADA DEL DEMOLEDOR	bar	110 - 170
ENERGIA PER COLPO IMPACT ENERGY - ENERGÍA POR GOLPE	j	3000
PESO MACCHINA D'UTILIZZO CARRIER WEIGHT - PESO MÁQUINA DE UTILIZACIÓN	ton	12 - 25
PERDITA DI CARICO AMMESSA CIRCUITO DI RITORNO BACK PRESSURE - PÉRDIDA DE CARGA ADMITIDA EN EL CIRCUITO DE SALIDA	mm	3/4
DIAMETRO TUBO DI MANDATA INTERNO IN HOSE DIAMETER - DIAMETRO INTERIOR TUBO ENTRADA	mm	3/4
DIAMETRO TUBO DI RITORNO INTERNO OUT HOSE DIAMETER - DIAMETRO INTERIOR TUBO SALIDA	bar	25



HS700

Caratteristiche tecniche - Technical Specification

PESO DEMOLITORE IN ORDINE DI LAVORO WORKING WEIGHT - PESO DEMOLEDOR EN CONDICIÓN DE TRABAJO	kg	650
ALTEZZA CON UTENSILE STANDARD TOTAL HEIGHT - ALTURA CON UTIL ESTÁNDAR	mm	1900
DIAMETRO UTENSILE TOOL DIAMETER - DIAMETRO PUNTERO	mm	95
LUNGHEZZA UTENSILE STANDARD STANDARD TOOL LENGTH - LARGURA UTIL ESTÁNDAR	mm	850
OLIO RICHIESTO (MIN/MAX) OIL FLOW (MIN/MAX) - CAPACIDAD DE ACEITE REQUERIDA	lit/min	70 - 100
FREQUENZA DEI COLPI BLOWS PER MINUTE - NÚMERO GOLPES POR MINUTO	colpi/min	600 - 900
PRESIONE DI ESERCIZIO WORKING PRESSURE (MIN/MAX) - PRESIÓN REGULADA DEL DEMOLEDOR	bar	110 - 170
ENERGIA PER COLPO IMPACT ENERGY - ENERGÍA POR GOLPE	j	2000
PESO MACCHINA D'UTILIZZO CARRIER WEIGHT - PESO MÁQUINA DE UTILIZACIÓN	ton	7 - 8
PERDITA DI CARICO AMMESSA CIRCUITO DI RITORNO BACK PRESSURE - PÉRDIDA DE CARGA ADMITIDA EN EL CIRCUITO DE SALIDA	mm	3/4
DIAMETRO TUBO DI MANDATA INTERNO IN HOSE DIAMETER - DIAMETRO INTERIOR TUBO ENTRADA	mm	3/4
DIAMETRO TUBO DI RITORNO INTERNO OUT HOSE DIAMETER - DIAMETRO INTERIOR TUBO SALIDA	bar	25

HS450

Caratteristiche tecniche - Technical Specification

PESO DEMOLITORE IN ORDINE DI LAVORO WORKING WEIGHT - PESO DEMOLEDOR EN CONDICIÓN DE TRABAJO	kg	420
ALTEZZA CON UTENSILE STANDARD TOTAL HEIGHT - ALTURA CON UTIL ESTÁNDAR	mm	1680
DIAMETRO UTENSILE TOOL DIAMETER - DIAMETRO PUNTERO	mm	90
LUNGHEZZA UTENSILE STANDARD STANDARD TOOL LENGTH - LARGURA UTIL ESTÁNDAR	mm	800
OLIO RICHIESTO (MIN/MAX) OIL FLOW (MIN/MAX) - CAPACIDAD DE ACEITE REQUERIDA	lit/min	45 - 80
FREQUENZA DEI COLPI BLOWS PER MINUTE - NÚMERO GOLPES POR MINUTO	colpi/min	550 - 1000
PRESIONE DI ESERCIZIO WORKING PRESSURE (MIN/MAX) - PRESIÓN REGULADA DEL DEMOLEDOR	bar	100 - 160
ENERGIA PER COLPO IMPACT ENERGY - ENERGÍA POR GOLPE	j	1500
PESO MACCHINA D'UTILIZZO CARRIER WEIGHT - PESO MÁQUINA DE UTILIZACIÓN	ton	6 - 11
PERDITA DI CARICO AMMESSA CIRCUITO DI RITORNO BACK PRESSURE - PÉRDIDA DE CARGA ADMITIDA EN EL CIRCUITO DE SALIDA	mm	3/4
DIAMETRO TUBO DI MANDATA INTERNO IN HOSE DIAMETER - DIAMETRO INTERIOR TUBO ENTRADA	mm	3/4
DIAMETRO TUBO DI RITORNO INTERNO OUT HOSE DIAMETER - DIAMETRO INTERIOR TUBO SALIDA	bar	25

VARIANTE:



CATERPILLAR



NEW HOLLAND





HS320

Caratteristiche tecniche - Technical Specification

PESO DEMOLITORE IN ORDINE DI LAVORO WORKING WEIGHT - PESO DEMOLEDOR EN CONDICIÓN DE TRABAJO	kg	310
ALTEZZA CON UTENSILE STANDARD TOTAL HEIGHT - ALTURA CON UTIL ESTÁNDAR	mm	1550
DIAMETRO UTENSILE TOOL DIAMETER - DIÁMETRO PUNTERO	mm	75
LUNGHEZZA UTENSILE STANDARD STANDARD TOOL LENGTH - LARGURA UTIL ESTÁNDAR	mm	710
OLIO RICHIESTO (MIN/MAX) OIL FLOW (MIN/MAX) - CAPACIDAD DE ACEITE REQUERIDA	lit/min	35 - 60
FREQUENZA DEI COLPI BLOWS PER MINUTE - NÚMERO GOLPES POR MINUTO	colpi/min	550 - 1000
PRESIONE DI ESERCIZIO WORKING PRESSURE (MIN/MAX) - PRESIÓN REGULADA DEL DEMOLEDOR	bar	100 - 160
ENERGIA PER COLPO IMPACT ENERGY - ENERGÍA POR GOLPE	j	1000
PESO MACCHINA D'UTILIZZO CARRIER WEIGHT - PESO MÁQUINA DE UTILIZACIÓN	ton	3,8 - 6
PERDITA DI CARICO AMMESSA CIRCUITO DI RITORNO BACK PRESSURE - PÉRDIDA DE CARGA ADMITIDA EN EL CIRCUITO DE SALIDA	mm	1/2
DIAMETRO TUBO DI MANDATA INTERNO IN HOSE DIAMETER - DIÁMETRO INTERIOR TUBO ENTRADA	mm	1/2
DIAMETRO TUBO DI RITORNO INTERNO OUT HOSE DIAMETER - DIÁMETRO INTERIOR TUBO SALIDA	bar	25

VARIANTE:



CATERPILLAR



NEW HOLLAND



HS250

Caratteristiche tecniche - Technical Specification

PESO DEMOLITORE IN ORDINE DI LAVORO WORKING WEIGHT - PESO DEMOLEDOR EN CONDICIÓN DE TRABAJO	kg	255
ALTEZZA CON UTENSILE STANDARD TOTAL HEIGHT - ALTURA CON UTIL ESTÁNDAR	mm	1380
DIAMETRO UTENSILE TOOL DIAMETER - DIÁMETRO PUNTERO	mm	64
LUNGHEZZA UTENSILE STANDARD STANDARD TOOL LENGTH - LARGURA UTIL ESTÁNDAR	mm	600
OLIO RICHIESTO (MIN/MAX) OIL FLOW (MIN/MAX) - CAPACIDAD DE ACEITE REQUERIDA	lit/min	30 - 55
FREQUENZA DEI COLPI BLOWS PER MINUTE - NÚMERO GOLPES POR MINUTO	colpi/min	580 - 1060
PRESIONE DI ESERCIZIO WORKING PRESSURE (MIN/MAX) - PRESIÓN REGULADA DEL DEMOLEDOR	bar	100 - 160
ENERGIA PER COLPO IMPACT ENERGY - ENERGÍA POR GOLPE	j	700
PESO MACCHINA D'UTILIZZO CARRIER WEIGHT - PESO MÁQUINA DE UTILIZACIÓN	ton	3 - 4,5
PERDITA DI CARICO AMMESSA CIRCUITO DI RITORNO BACK PRESSURE - PÉRDIDA DE CARGA ADMITIDA EN EL CIRCUITO DE SALIDA	mm	1/2
DIAMETRO TUBO DI MANDATA INTERNO IN HOSE DIAMETER - DIÁMETRO INTERIOR TUBO ENTRADA	mm	1/2
DIAMETRO TUBO DI RITORNO INTERNO OUT HOSE DIAMETER - DIÁMETRO INTERIOR TUBO SALIDA	bar	25

HS200

Caratteristiche tecniche - Technical Specification

PESO DEMOLITORE IN ORDINE DI LAVORO WORKING WEIGHT - PESO DEMOLEDOR EN CONDICIÓN DE TRABAJO	kg	205
ALTEZZA CON UTENSILE STANDARD TOTAL HEIGHT - ALTURA CON UTIL ESTÁNDAR	mm	1250
DIAMETRO UTENSILE TOOL DIAMETER - DIÁMETRO PUNTERO	mm	58
LUNGHEZZA UTENSILE STANDARD STANDARD TOOL LENGTH - LARGURA UTIL ESTÁNDAR	mm	590
OLIO RICHIESTO (MIN/MAX) OIL FLOW (MIN/MAX) - CAPACIDAD DE ACEITE REQUERIDA	lit/min	25 - 45
FREQUENZA DEI COLPI BLOWS PER MINUTE - NÚMERO GOLPES POR MINUTO	colpi/min	550 - 1000
PRESIONE DI ESERCIZIO WORKING PRESSURE (MIN/MAX) - PRESIÓN REGULADA DEL DEMOLEDOR	bar	100 - 150
ENERGIA PER COLPO IMPACT ENERGY - ENERGÍA POR GOLPE	j	500
PESO MACCHINA D'UTILIZZO CARRIER WEIGHT - PESO MÁQUINA DE UTILIZACIÓN	ton	2,4 - 4
PERDITA DI CARICO AMMESSA CIRCUITO DI RITORNO BACK PRESSURE - PÉRDIDA DE CARGA ADMITIDA EN EL CIRCUITO DE SALIDA	mm	1/2
DIAMETRO TUBO DI MANDATA INTERNO IN HOSE DIAMETER - DIÁMETRO INTERIOR TUBO ENTRADA	mm	1/2
DIAMETRO TUBO DI RITORNO INTERNO OUT HOSE DIAMETER - DIÁMETRO INTERIOR TUBO SALIDA	bar	25





HS150

Caratteristiche tecniche - Technical Specification

PESO DEMOLITORE IN ORDINE DI LAVORO WORKING WEIGHT - PESO DEMOLEDOR EN CONDICIÓN DE TRABAJO	kg	145
ALTEZZA CON UTENSILE STANDARD TOTAL HEIGHT - ALTURA CON ÚTIL ESTÁNDAR	mm	1100
DIAMETRO UTENSILE TOOL DIAMETER - DIÁMETRO PUNTERO	mm	50
LUNGHEZZA UTENSILE STANDARD STANDARD TOOL LENGTH - LARGURA ÚTIL ESTÁNDAR	mm	500
OLIO RICHIESTO (MIN/MAX) OIL FLOW (MIN/MAX) - CAPACIDAD DE ACEITE REQUERIDA	lit/min	20 - 35
FREQUENZA DEI COLPI BLOWS PER MINUTE - NÚMERO GOLPES POR MINUTO	colpi/min	600 - 1150
PRESIONE DI ESERCIZIO WORKING PRESSURE (MIN/MAX) - PRESIÓN REGULADA DEL DEMOLEDOR	bar	80 - 150
ENERGIA PER COLPO IMPACT ENERGY - ENERGIA POR GOLPE	j	380
PESO MACCHINA D'UTILIZZO CARRIER WEIGHT - PESO MÁQUINA DE UTILIZACIÓN	ton	1,5 - 2,5
PERDITA DI CARICO AMMESSA CIRCUITO DI RITORNO BACK PRESSURE - PERDIDA DE CARGA ADMITIDA EN EL CIRCUITO DE SALIDA	mm	1/2
DIAMETRO TUBO DI MANDATA INTERNO IN HOSE DIAMETER - DIÁMETRO INTERIOR TUBO ENTRADA	mm	1/2
DIAMETRO TUBO DI RITORNO INTERNO OUT HOSE DIAMETER - DIÁMETRO INTERIOR TUBO SALIDA	bar	25

VARIANTE:



CATERPILLAR



NEW HOLLAND



HS100

Caratteristiche tecniche - Technical Specification

PESO DEMOLITORE IN ORDINE DI LAVORO WORKING WEIGHT - PESO DEMOLEDOR EN CONDICIÓN DE TRABAJO	kg	105
ALTEZZA CON UTENSILE STANDARD TOTAL HEIGHT - ALTURA CON ÚTIL ESTÁNDAR	mm	1000
DIAMETRO UTENSILE TOOL DIAMETER - DIÁMETRO PUNTERO	mm	45
LUNGHEZZA UTENSILE STANDARD STANDARD TOOL LENGTH - LARGURA ÚTIL ESTÁNDAR	mm	480
OLIO RICHIESTO (MIN/MAX) OIL FLOW (MIN/MAX) - CAPACIDAD DE ACEITE REQUERIDA	lit/min	20 - 30
FREQUENZA DEI COLPI BLOWS PER MINUTE - NÚMERO GOLPES POR MINUTO	colpi/min	700 - 1200
PRESIONE DI ESERCIZIO WORKING PRESSURE (MIN/MAX) - PRESIÓN REGULADA DEL DEMOLEDOR	bar	70 - 140
ENERGIA PER COLPO IMPACT ENERGY - ENERGIA POR GOLPE	j	240
PESO MACCHINA D'UTILIZZO CARRIER WEIGHT - PESO MÁQUINA DE UTILIZACIÓN	ton	1 - 2
PERDITA DI CARICO AMMESSA CIRCUITO DI RITORNO BACK PRESSURE - PERDIDA DE CARGA ADMITIDA EN EL CIRCUITO DE SALIDA	mm	1/2
DIAMETRO TUBO DI MANDATA INTERNO IN HOSE DIAMETER - DIÁMETRO INTERIOR TUBO ENTRADA	mm	1/2
DIAMETRO TUBO DI RITORNO INTERNO OUT HOSE DIAMETER - DIÁMETRO INTERIOR TUBO SALIDA	bar	25

HS70

Caratteristiche tecniche - Technical Specification

PESO DEMOLITORE IN ORDINE DI LAVORO WORKING WEIGHT - PESO DEMOLEDOR EN CONDICIÓN DE TRABAJO	kg	75
ALTEZZA CON UTENSILE STANDARD TOTAL HEIGHT - ALTURA CON ÚTIL ESTÁNDAR	mm	900
DIAMETRO UTENSILE TOOL DIAMETER - DIÁMETRO PUNTERO	mm	40
LUNGHEZZA UTENSILE STANDARD STANDARD TOOL LENGTH - LARGURA ÚTIL ESTÁNDAR	mm	380
OLIO RICHIESTO (MIN/MAX) OIL FLOW (MIN/MAX) - CAPACIDAD DE ACEITE REQUERIDA	lit/min	18 - 25
FREQUENZA DEI COLPI BLOWS PER MINUTE - NÚMERO GOLPES POR MINUTO	colpi/min	930 - 1300
PRESIONE DI ESERCIZIO WORKING PRESSURE (MIN/MAX) - PRESIÓN REGULADA DEL DEMOLEDOR	bar	60 - 130
ENERGIA PER COLPO IMPACT ENERGY - ENERGIA POR GOLPE	j	160
PESO MACCHINA D'UTILIZZO CARRIER WEIGHT - PESO MÁQUINA DE UTILIZACIÓN	ton	0,7 - 1,5
PERDITA DI CARICO AMMESSA CIRCUITO DI RITORNO BACK PRESSURE - PERDIDA DE CARGA ADMITIDA EN EL CIRCUITO DE SALIDA	mm	3/8
DIAMETRO TUBO DI MANDATA INTERNO IN HOSE DIAMETER - DIÁMETRO INTERIOR TUBO ENTRADA	mm	3/8
DIAMETRO TUBO DI RITORNO INTERNO OUT HOSE DIAMETER - DIÁMETRO INTERIOR TUBO SALIDA	bar	25



L'utensile - Tool

PIATTO - Blunt Tool

MATERIALE Material	APPLICAZIONE Type	DETTAGLI Details
Cemento Concrete	Riciclaggio Recycling	-
Roccia tenera o di media durezza (sedimentaria), calcare, arenaria Light/Medium type rock (sedimentary) limestone, sandstone, etc.	Trincee, fondazioni, demolizione primaria in cava Trenching, foundation work, primary quarry breaking	-
Roccia medio/dura (cristallina) lava, granito, basalto, ecc. Medium/Hard type rock (Crystalline) magma, granite, etc	Trincee, fondazioni, demolizione primaria in cava Trenching, foundation work, primary quarry breaking	-

SCALPELLO - Chisel

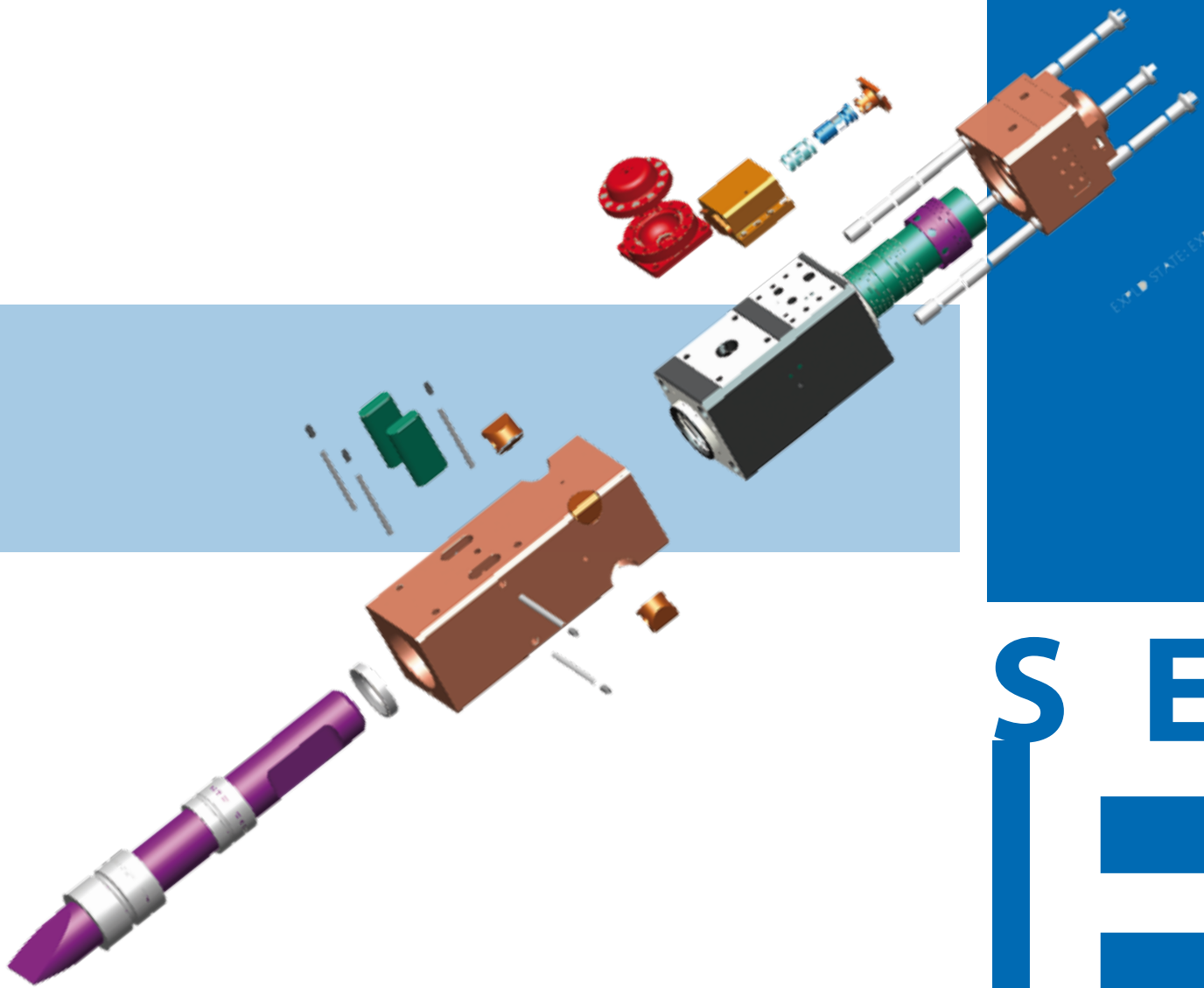
MATERIALE Material	APPLICAZIONE Type	DETTAGLI Details
Asfalto Asphalt	Superfici stradali Road surfaces	Morbido Soft
Cemento Concrete	Tutti All	Armato Reinforced
Roccia tenera o di media durezza (sedimentaria), calcare, arenaria Light/Medium type rock (sedimentary) limestone, sandstone, etc.	Trincee, fondazioni, demolizione primaria in cava Trenching, foundation work, primary quarry breaking	Molto fessurata, stratificata Heavily fessured
Roccia medio/dura (cristallina) lava, granito, basalto, ecc. Medium/Hard type rock (Crystalline) magma, granite, etc	Trincee, fondazioni, demolizione primaria in cava Trenching, foundation work, primary quarry breaking	Molto/Leggermente fessurata, stratificata, monolitica Heavily/Lightly fessured, Monolithic

CONO - Moil Point

MATERIALE Material	APPLICAZIONE Type	DETTAGLI Details
Cemento Concrete	Tutti All	Non armato Non-reinforced
Roccia tenera o di media durezza (sedimentaria), calcare, arenaria Light/Medium type rock (sedimentary) limestone, sandstone, etc.	Trincee, fondazioni, demolizione primaria in cava Trenching, foundation work, primary quarry breaking	Leggermente fessurata, monolitica Lightly fessured, Monolithic

COBRA

MATERIALE Material	APPLICAZIONE Type	DETTAGLI Details
Roccia dura/moltodura Hard/ Heavily hard type rock	Trincee Trenching	Monolitica, compatta Monolithic, compact



EXTRA STATE 32000

S E R I E

F

TIPO
FURUKAWA
TYPE



F100

Caratteristiche tecniche - Technical Specification		
PESO DEMOLITORE IN ORDINE DI LAVORO WORKING WEIGHT - PESO DEMOLEDOR EN CONDICIÓN DE TRABAJO	kg	7700
ALTEZZA CON UTENSILE STANDARD TOTAL HEIGHT - ALTURA CON UTIL ESTÁNDAR	mm	5000
DIAMETRO UTENSILE TOOL DIAMETER - DIÁMETRO PUNTERO	mm	215
LUNGHEZZA UTENSILE STANDARD STANDARD TOOL LENGTH - LARGURA UTIL ESTÁNDAR	mm	1750
OLIO RICHIESTO (MIN/MAX) OIL FLOW (MIN/MAX) - CAPACIDAD DE ACEITE REQUERIDA	lit/min	450 - 520
FREQUENZA DEI COLPI BLOWS PER MINUTE - NÚMERO GOLPES POR MINUTO	colpi/min	200 - 550
PRESIONE DI ESERCIZIO WORKING PRESSURE (MIN/MAX) - PRESIÓN REGULADA DEL DEMOLEDOR	bar	190
ENERGIA PER COLPO IMPACT ENERGY - ENERGIA POR GOLPE	j	26000
PESO MACCHINA D'UTILIZZO CARRIER WEIGHT - PESO MÁQUINA DE UTILIZACIÓN	ton	60 - 110
PERDITA DI CARICO AMMESSA CIRCUITO DI RITORNO BACK PRESSURE - PERDIDA DE CARGA ADMITIDA EN EL CIRCUITO DE SALIDA	mm	32
DIAMETRO TUBO DI MANDATA INTERNO IN HOSE DIAMETER - DIÁMETRO INTERIOR TUBO ENTRADA	mm	32
DIAMETRO TUBO DI RITORNO INTERNO OUT HOSE DIAMETER - DIÁMETRO INTERIOR TUBO SALIDA	bar	25

VARIANTE:



SILENZIATO

VARIANTE:



SILENZIATO



F50

Caratteristiche tecniche - Technical Specification		
PESO DEMOLITORE IN ORDINE DI LAVORO WORKING WEIGHT - PESO DEMOLEDOR EN CONDICIÓN DE TRABAJO	kg	4400
ALTEZZA CON UTENSILE STANDARD TOTAL HEIGHT - ALTURA CON UTIL ESTÁNDAR	mm	3800
DIAMETRO UTENSILE TOOL DIAMETER - DIÁMETRO PUNTERO	mm	180
LUNGHEZZA UTENSILE STANDARD STANDARD TOOL LENGTH - LARGURA UTIL ESTÁNDAR	mm	1500
OLIO RICHIESTO (MIN/MAX) OIL FLOW (MIN/MAX) - CAPACIDAD DE ACEITE REQUERIDA	lit/min	250 - 320
FREQUENZA DEI COLPI BLOWS PER MINUTE - NÚMERO GOLPES POR MINUTO	colpi/min	300 - 650
PRESIONE DI ESERCIZIO WORKING PRESSURE (MIN/MAX) - PRESIÓN REGULADA DEL DEMOLEDOR	bar	180 - 200
ENERGIA PER COLPO IMPACT ENERGY - ENERGIA POR GOLPE	j	13500
PESO MACCHINA D'UTILIZZO CARRIER WEIGHT - PESO MÁQUINA DE UTILIZACIÓN	ton	35 - 55
PERDITA DI CARICO AMMESSA CIRCUITO DI RITORNO BACK PRESSURE - PERDIDA DE CARGA ADMITIDA EN EL CIRCUITO DE SALIDA	mm	32
DIAMETRO TUBO DI MANDATA INTERNO IN HOSE DIAMETER - DIÁMETRO INTERIOR TUBO ENTRADA	mm	32
DIAMETRO TUBO DI RITORNO INTERNO OUT HOSE DIAMETER - DIÁMETRO INTERIOR TUBO SALIDA	bar	25



F40

Caratteristiche tecniche - Technical Specification

PESO DEMOLITORE IN ORDINE DI LAVORO WORKING WEIGHT - PESO DEMOLEDOR EN CONDICIÓN DE TRABAJO	kg	3200
ALTEZZA CON UTENSILE STANDARD TOTAL HEIGHT - ALTURA CON UTIL ESTÁNDAR	mm	3500
DIAMETRO UTENSILE TOOL DIAMETER - DIÁMETRO PUNTERO	mm	165
LUNGHEZZA UTENSILE STANDARD STANDARD TOOL LENGTH - LARGURA UTIL ESTÁNDAR	mm	1300
OLIO RICHIESTO (MIN/MAX) OIL FLOW (MIN/MAX) - CAPACIDAD DE ACEITE REQUERIDA	lit/min	200 - 260
FREQUENZA DEI COLPI BLOWS PER MINUTE - NÚMERO GOLPES POR MINUTO	colpi/min	300 - 650
PRESIONE DI ESERCIZIO WORKING PRESSURE (MIN/MAX) - PRESIÓN REGULADA DEL DEMOLEDOR	bar	180 - 200
ENERGIA PER COLPO IMPACT ENERGY - ENERGIA POR GOLPE	j	9000
PESO MACCHINA D'UTILIZZO CARRIER WEIGHT - PESO MÁQUINA DE UTILIZACIÓN	ton	30 - 47
PERDITA DI CARICO AMMESSA CIRCUITO DI RITORNO BACK PRESSURE - PERDIDA DE CARGA ADMITIDA EN EL CIRCUITO DE SALIDA	mm	32
DIAMETRO TUBO DI MANDATA INTERNO IN HOSE DIAMETER - DIÁMETRO INTERIOR TUBO ENTRADA	mm	32
DIAMETRO TUBO DI RITORNO INTERNO OUT HOSE DIAMETER - DIÁMETRO INTERIOR TUBO SALIDA	bar	25

VARIANTE:



SILENZIATO

VARIANTE:



SILENZIATO



F30

Caratteristiche tecniche - Technical Specification

PESO DEMOLITORE IN ORDINE DI LAVORO WORKING WEIGHT - PESO DEMOLEDOR EN CONDICIÓN DE TRABAJO	kg	2400
ALTEZZA CON UTENSILE STANDARD TOTAL HEIGHT - ALTURA CON UTIL ESTÁNDAR	mm	3200
DIAMETRO UTENSILE TOOL DIAMETER - DIÁMETRO PUNTERO	mm	150
LUNGHEZZA UTENSILE STANDARD STANDARD TOOL LENGTH - LARGURA UTIL ESTÁNDAR	mm	1300
OLIO RICHIESTO (MIN/MAX) OIL FLOW (MIN/MAX) - CAPACIDAD DE ACEITE REQUERIDA	lit/min	165 - 195
FREQUENZA DEI COLPI BLOWS PER MINUTE - NÚMERO GOLPES POR MINUTO	colpi/min	350 - 650
PRESIONE DI ESERCIZIO WORKING PRESSURE (MIN/MAX) - PRESIÓN REGULADA DEL DEMOLEDOR	bar	175
ENERGIA PER COLPO IMPACT ENERGY - ENERGIA POR GOLPE	j	6100
PESO MACCHINA D'UTILIZZO CARRIER WEIGHT - PESO MÁQUINA DE UTILIZACIÓN	ton	27 - 35
PERDITA DI CARICO AMMESSA CIRCUITO DI RITORNO BACK PRESSURE - PERDIDA DE CARGA ADMITIDA EN EL CIRCUITO DE SALIDA	mm	25
DIAMETRO TUBO DI MANDATA INTERNO IN HOSE DIAMETER - DIÁMETRO INTERIOR TUBO ENTRADA	mm	25
DIAMETRO TUBO DI RITORNO INTERNO OUT HOSE DIAMETER - DIÁMETRO INTERIOR TUBO SALIDA	bar	25

F20

Caratteristiche tecniche - Technical Specification

PESO DEMOLITORE IN ORDINE DI LAVORO WORKING WEIGHT - PESO DEMOLEDOR EN CONDICION DE TRABAJO	kg	1700
ALTEZZA CON UTENSILE STANDARD TOTAL HEIGHT - ALTURA CON UTIL ESTANDAR	mm	2800
DIAMETRO UTENSILE TOOL DIAMETER - DIAMETRO PUNTERO	mm	135
LUNGHEZZA UTENSILE STANDARD STANDARD TOOL LENGTH - LARGURA UTIL ESTANDAR	mm	1200
OLIO RICHIESTO (MIN/MAX) OIL FLOW (MIN/MAX) - CAPACIDAD DE ACEITE REQUERIDA	lit/min	130 - 165
FREQUENZA DEI COLPI BLOWS PER MINUTE - NÚMERO GOLPES POR MINUTO	colpi/min	400 - 800
PRESIONE DI ESERCIZIO WORKING PRESSURE (MIN/MAX) - PRESION REGULADA DEL DEMOLEDOR	bar	170
ENERGIA PER COLPO IMPACT ENERGY - ENERGIA POR GOLPE	j	4200
PESO MACCHINA D'UTILIZZO CARRIER WEIGHT - PESO MÁQUINA DE UTILIZACIÓN	ton	20 - 29
PERDITA DI CARICO AMMESSA CIRCUITO DI RITORNO BACK PRESSURE - PÉRDIDA DE CARGA ADMITIDA EN EL CIRCUITO DE SALIDA	mm	25
DIAMETRO TUBO DI MANDATA INTERNO IN HOSE DIAMETER - DIAMETRO INTERIOR TUBO ENTRADA	mm	25
DIAMETRO TUBO DI RITORNO INTERNO OUT HOSE DIAMETER - DIAMETRO INTERIOR TUBO SALIDA	bar	25

VARIANTE:

SILENZIATO

VARIANTE:

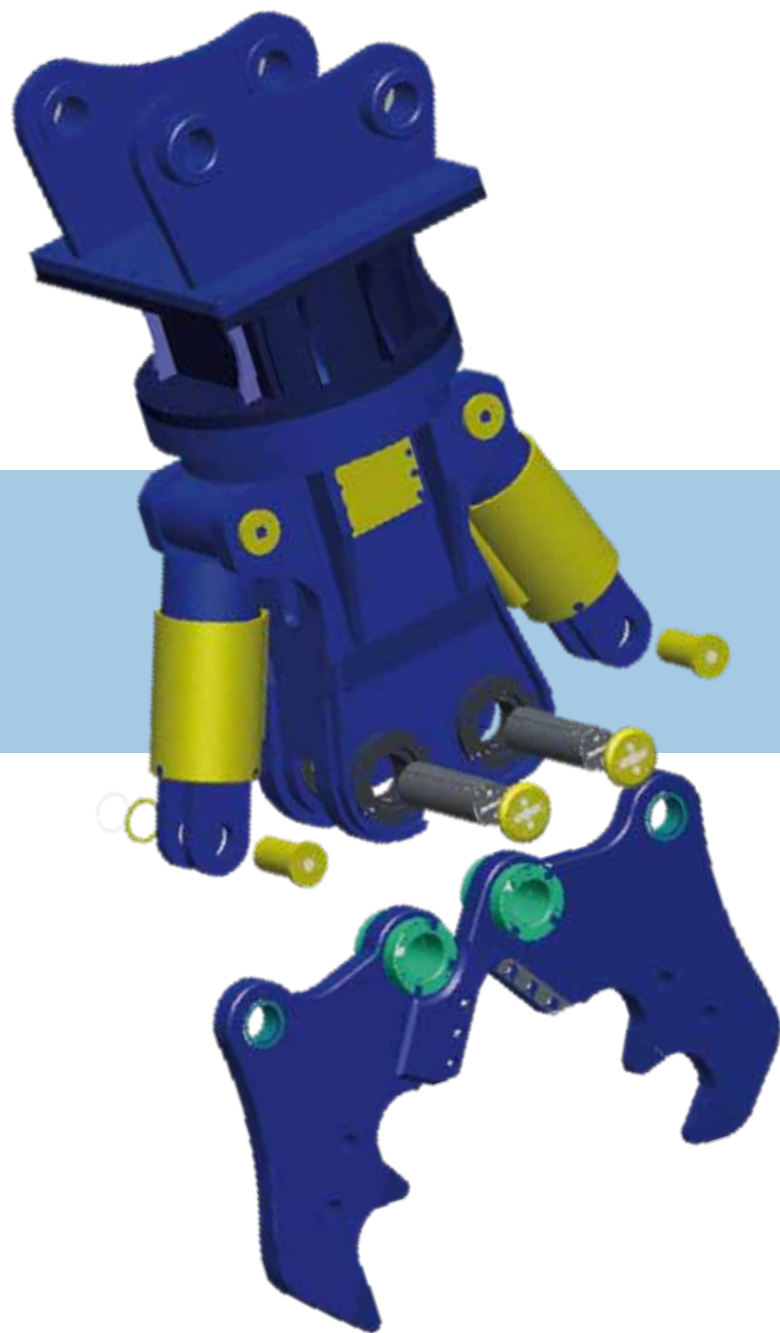
SILENZIATO

F15

Caratteristiche tecniche - Technical Specification

PESO DEMOLITORE IN ORDINE DI LAVORO WORKING WEIGHT - PESO DEMOLEDOR EN CONDICION DE TRABAJO	kg	1250
ALTEZZA CON UTENSILE STANDARD TOTAL HEIGHT - ALTURA CON UTIL ESTANDAR	mm	2600
DIAMETRO UTENSILE TOOL DIAMETER - DIAMETRO PUNTERO	mm	120
LUNGHEZZA UTENSILE STANDARD STANDARD TOOL LENGTH - LARGURA UTIL ESTANDAR	mm	1000
OLIO RICHIESTO (MIN/MAX) OIL FLOW (MIN/MAX) - CAPACIDAD DE ACEITE REQUERIDA	lit/min	105 - 125
FREQUENZA DEI COLPI BLOWS PER MINUTE - NÚMERO GOLPES POR MINUTO	colpi/min	400 - 900
PRESIONE DI ESERCIZIO WORKING PRESSURE (MIN/MAX) - PRESION REGULADA DEL DEMOLEDOR	bar	170
ENERGIA PER COLPO IMPACT ENERGY - ENERGIA POR GOLPE	j	3200
PESO MACCHINA D'UTILIZZO CARRIER WEIGHT - PESO MÁQUINA DE UTILIZACIÓN	ton	14 - 22
PERDITA DI CARICO AMMESSA CIRCUITO DI RITORNO BACK PRESSURE - PÉRDIDA DE CARGA ADMITIDA EN EL CIRCUITO DE SALIDA	mm	22
DIAMETRO TUBO DI MANDATA INTERNO IN HOSE DIAMETER - DIAMETRO INTERIOR TUBO ENTRADA	mm	22
DIAMETRO TUBO DI RITORNO INTERNO OUT HOSE DIAMETER - DIAMETRO INTERIOR TUBO SALIDA	bar	25





PINZE IDRAULICHE

La Hammer S.r.l. produce pinze, frantumatori rotanti e fissi, cesoie, oltre Demolitori Idraulici. Le soluzioni tecniche dei prodotti Hammer sono il risultato di moltissimi anni di esperienza tecnica professionale.

La politica commerciale che contraddistingue l'Azienda verte sul binomio qualità-prezzo. Se consideriamo inoltre una corretta gestione dei clienti, si spiega anche il trend che da anni accompagna l'Azienda nel suo sviluppo.

S E R I E
D H



		DH350	DH700	DH950	DH1400	DH1800	DH2200	DH3000
Caratteristiche tecniche - Technical Specification								
PESO PINZA WEIGHT CRUSHER - PESO PINZA	kg	385	750	1050	1450	1850	2250	3000
PORTATA OLIO OIL FLOW - CAPACIDAD DE ACEITE	lit/min	30 - 50	PROTOTIPO/PROTOTYPE	110 - 160	120 - 180	130 - 190	160 - 220	170 - 230
PRESSIONE ESERCIZIO WORKING PRESSURE - PRESION DE TRABAJO	bar	220	PROTOTIPO/PROTOTYPE	320	320	320	330	330
PESO MACCHINA EXCAVATOR WEIGHT - PESO EXCAVADORA	ton	3,0 - 11	7,5 - 14	12,0 - 16	14 - 25	20 - 32	28 - 44	34 - 55
ALTEZZA PINZA HEIGHT CRUSHER - ALTURA PINZA	mm	1300	PROTOTIPO/PROTOTYPE	1700	1900	2250	2500	2750
APERTURA MAX CHELE MAX OPENING JOWS - APERTURA MAX MACHOS	mm	410	PROTOTIPO/PROTOTYPE	610	800	850	910	1120
FORZA TAGLIO CUTTING POWER - FUERZA LAMA	kg	31000	PROTOTIPO/PROTOTYPE	138000	190000	200000	210000	220000
FORZA IN PUNTA CUTTING POWER AT THE EDGE - FUERZA DE TRABAJO	kg	22000	PROTOTIPO/PROTOTYPE	80000	95000	125000	150000	170000
ROTAZIONE FRIZIONE ROTATING FRICTION - ROTACION FRICCION	-	SI/YES	NO	NO	SI/YES	NO	NO	NO
AMPIEZZA ROTAZIONE (CONTINUO) ROTATION DEGREE (CONTINUOUS) - AMPLITUD ROTACION	-	NO	SI/YES	SI/YES	SI/YES	SI/YES	SI/YES	SI/YES
ROTAZIONE MECCANICA MECHANICAL ROTATION - ROTACION MECANICA	-	NO	SI/YES	SI/YES	SI/YES	SI/YES	SI/YES	SI/YES
ROTAZIONE IDRAULICA HYDRAULIC ROTATION - ROTACION HIDRAULICA	-	360°	360°	360°	360°	360°	360°	360°
PRESSIONE OLIO ROTAZIONE ROTATION OIL PRESSURE - ROTACION PRESION DE TRABAJO	lit/min	NO	PROTOTIPO/PROTOTYPE	28 - 42	28 - 42	28 - 42	28 - 42	37 - 53
PORTATA OLIO ROTAZIONE ROTATION OIL FLOW - ROTACION CAPACIDAD DE ACEITE	bar	NO	PROTOTIPO/PROTOTYPE	85 - 85	65 - 85	65 - 82	65 - 82	85 - 105



**FRANTUMATORE
ROTANTE
ROTATING PULVERIZER**

**S E R I E
R H**

RH1700 RH2000 RH3000 RH4000

Caratteristiche tecniche - Technical Specification

PESO FRANTUMATORE WEIGHT PULVERIZER - PESO QUEBRANTADORA	kg	1600	2000	2900	3900
PORTATA OLIO OIL FLOW - CAPACIDAD DE ACEITE	lit/min	180	200	220	250
PRESIONE ESERCIZIO WORKING PRESSURE - PRESION DE TRABAJO	bar	320	330	340	340
PESO MACCHINA EXCAVATOR WEIGHT - PESO EXCAVADORA	ton	15 - 21	20 - 29	28 - 42	38 - 60
ALTEZZA FRANTUAMTORE HEIGHT PULVERIZER - ALTURA QUEBRANTADORA	mm	2000	2200	2500	2800
APERTURA MAX CHELE MAX OPENING JOWS - APERTURA MAX MACHOS	mm	700	760	920	1100
FORZA TAGLIO CUTTING POWER - FUERZA LAMA	kg	190000	210000	240000	260000
FORZA IN PUNTA CUTTING POWER AT THE EDGE - FUERZA DE TRABAJO	kg	140000	160000	180000	200000
ROTAZIONE MECCANICA MECHANICAL ROTATION - ROTACION MECANICA	-	SI/YES	SI7YES	SI/YES	SI/YES
ROTAZIONE IDRAULICA HYDRAULIC ROTATION - ROTACION HIDRAULICA	-	SI/YES	SI/YES	SI/YES	SI/YES
AMPIEZZA ROTAZIONE (CONTINUO) ROTATION DEGREE (CONTINUOUS) - AMPLITUD ROTACION	-	360°	360°	360°	360°
LARGHEZZA FRANTUMATORE WIDHT PULVERIZER - ANCHURA QUEBRANTADORA	mm	490	500	550	590
LUNGHEZZA COLTELLO BLADE LENGHT - LONGITUD LAMA	mm	210	210	250	250
PORTATA OLIO ROTAZIONE ROTATION OIL FLOW - ROTACION CAPACIDAD DE ACEITE	lit/min	28 - 42	28 - 42	48 - 64	48 - 64
PRESIONE OLIO ROTAZIONE ROTATION OIL PRESSURE - ROTACION PRESION DE TRABAJO	bar	65 - 85	65 - 85	85 - 105	85 - 105



**FRANTUMATORE
F I S S O
FIXED PULVERIZER**

**S E R I E
F H**

		FH1100	FH1700	FH2000	FH3000
Caratteristiche tecniche - Technical Specification					
PESO FRANTUMATORE WEIGHT PULVERIZER - PESO QUEBRANTADORA	kg	1100	1700	2200	3000
PORTATA OLIO OIL FLOW - CAPACIDAD DE ACEITE	lit/min	170	190	210	240
PRESIONE ESERCIZIO WORKING PRESSURE - PRESION DE TRABAJO	bar	320	320	330	340
PESO MACCHINA EXCAVATOR WEIGHT - PESO EXCAVADORA	ton	10,0 - 17	15 - 21	20 - 30	29 - 45
ALTEZZA FRANTUMATORE HEIGHT PULVERIZER - ALTURA QUEBRANTADORA	mm	1700	2050	2400	2800
APERTURA MAX CHELE MAX OPENING JAWS - APERTURA MAX MACHOS	mm	650	820	920	1100
FORZA TAGLIO CUTTING POWER - FUERZA LAMA	kg	135000	170000	200000	260000
FORZA IN PUNTA CUTTING POWER AT THE EDGE - FUERZA DE TRABAJO	kg	100000	125000	150000	180000
LARGHEZZA FRANTUMATORE WIDTH PULVERIZER - ANCHURA QUEBRANTADORA	mm	430	500	520	560
LUNGHEZZA COLTELLO BLADE LENGTH - LONGITUD LAMA	mm	150	210	210	250



CESOIA S H E A R

S E R I E C H

CH2000 CH3000 CH4000

Caratteristiche tecniche - Technical Specification

		CH2000	CH3000	CH4000
PESO CESOIA WEIGHT SHEAR - PESO CISAILLAS	kg	2000	3000	4300
PORTATA OLIO OIL FLOW - CAPACIDAD DE ACEITE	lit/min	170	190	220
PRESIONE ESERCIZIO WORKING PRESSURE - PRESION DE TRABAJO	bar	320	330	330
PESO MACCHINA EXCAVATOR WEIGHT - PESO EXCAVADORA	ton	18 - 29	28 - 42	36 - 55
ALTEZZA CESOIA HEIGHT SHEAR - ALTURA CISAILLAS	mm	3000	3700	4000
APERTURA MAX CHELE MAX OPENING JAWS - APERTURA MAX MACHOS	mm	470	570	710
FORZA TAGLIO CUTTING POWER - FUERZA LAMA	kg	150000	210000	300000
ROTAZIONE MECCANICA MECHANICAL ROTATION - ROTACION MECANICA	-	SI/YES	SI/YES	SI/YES
ROTAZIONE IDRAULICA HYDRAULIC ROTATION - ROTACION HIDRAULICA	-	SI/YES	SI/YES	SI/YES
AMPIEZZA ROTAZIONE (CONTINUO) ROTATION DEGREE (CONTINUOUS) - AMPLITUD ROTACION	-	360°	360°	360°
LUNGHEZZA COLTELLO BLADE LENGHT - LONGITUD LAMA	mm	530	630	670
DIAMETRO MAX MAX DIAMETER - CABILLA	mm	65	80	100
SPESSORE LAMIERA SHEET THICKNESS - CHAPA	mm	15	20	22
PROFILATO A "L" SECTION STEEL - PERFIL "L"	mm	150x15	180x15	220x20
PROFILATO A "IPE" SECTION "IPE" - PERFIL "IPE"	mm	270	320	440
PROFILATO A "HEA" SECTION "HEA" - PERFIL "HEA"	mm	150	220	300
PORTATA OLIO ROTAZIONE ROTATION OIL FLOW - ROTACION CAPACIDAD DE ACEITE	lit/min	28 - 42	28 - 42	28 - 42
PRESIONE OLIO ROTAZIONE ROTATION OIL PRESSURE - ROTACION PRESION DE TRABAJO	bar	65 - 85	65 - 85	65 - 85



TUNNEL KIT

Per gli impieghi più gravosi in galleria, applicazione estremamente critica per i martelli demolitori, HAMMER ha pensato ad uno specifico kit di protezione che consente di allungare gli intervalli di manutenzione e prevenire gli inconvenienti dovuti alla particolare posizione di lavori del martello con la punta rivolta verso l'alto.

Il kit prevede l'impiego di boccole speciali, piastre di chiusura dell'alloggiamento dei fermautensili, particolari boccole flottanti in nylon che limitano l'ingresso di polvere e detriti nell'area di impatto.

È inoltre disponibile un kit di abbattimento polveri che consente, attraverso apposite condutture, di ottenere un getto di aria o acqua nebulizzata direttamente dalla parte inferiore del martello.

KIT PER IMPIEGO SUBACQUEO

I martelli Hammer dimostrano eccezionale produttività ed affidabilità anche nell'impiego subacqueo.

Per la realizzazione di porti, moli, canali e tutte le condizioni in cui il martello debba operare in immersione HAMMER fornisce un kit per l'utilizzo di aria compressa che consente di evitare l'ingresso di acqua all'interno del martello e previene quindi i fenomeni di rottura e corrosione a carico degli organi vitali.

L'attacco della tubazione per l'aria avviene in testata in modo che questa risulti protetta contro gli urti accidentali dovuti all'assenza di visibilità per la parte immersa

KIT PER L'IMPIEGO

I martelli demolitori trovano frequente impiego in fonderie ed altiforni dove vengono utilizzati per la pulizia di siviere e forni e per la rimozione di scorie.

Per fronteggiare le altissime temperature di tali ambienti, i martelli possono essere dotati di appositi kit di guarnizioni, boccole ed utensili specificamente concepiti.

TUNNEL KIT

Tunnelling is probably the most severe application for hammers.

The working position with the chisel upwards to break tunnel ceiling makes dust and rock splinters enter into the breaker's body causing big damages to piston, cylinder and bushings.

In order to limit these problems, HAMMER provides its hammers for tunnelling use with a specific protection kit made of harder bushings to close as much as possible and limit dust getting in.

Also, HAMMER can provide a dust suppression kit to deliver high pressure air/water spray directly at the bottom of the breaker.

UNDERWATER KIT

HAMMER breakers deliver excellent performance and reliability even in underwater application.

HAMMER provides specific kit for ports, docks, channels construction and all the applications in which the hammer must work underwater.

Connection for compressed air avoids entrance of water getting into the breaker and prevents breakage and corrosion of vital components.

Air hose attachment is located at the top of the hammer in order to keep it protected against accidental hits due to lack of visibility of the immersed part.

HIGH-TEMPERATURE KIT

Hydraulic breakers are more and more often used in steel factories where their application in cleaning ladles and moulds and to remove scale.

To face these critical conditions hammers can be equipped with specific kit of sealings, bushings and chisels designed to work in hot environments.





Via Oleifici dell'Italia Meridionale - Lotto G1
70056 MOLFETTA (BA)

Tel. 080.337.52.16 - Fax 080.338.29.28

hammer@hammersrl.com - www.hammersrl.com